

**BAHIANA**  
ESCOLA DE MEDICINA E SAÚDE PÚBLICA





**BAHIANA**  
ESCOLA DE MEDICINA E SAÚDE PÚBLICA



**BAHIANA**  
ESCOLA DE MEDICINA E SAÚDE PÚBLICA



**PRIMEIROS  
SOCORROS**

# **PARTO DE EMERGÊNCIA**

*Professores: André Zimmermann, Epaminondas Mendes Junior e Katia Alves*

*Salvador  
2023*

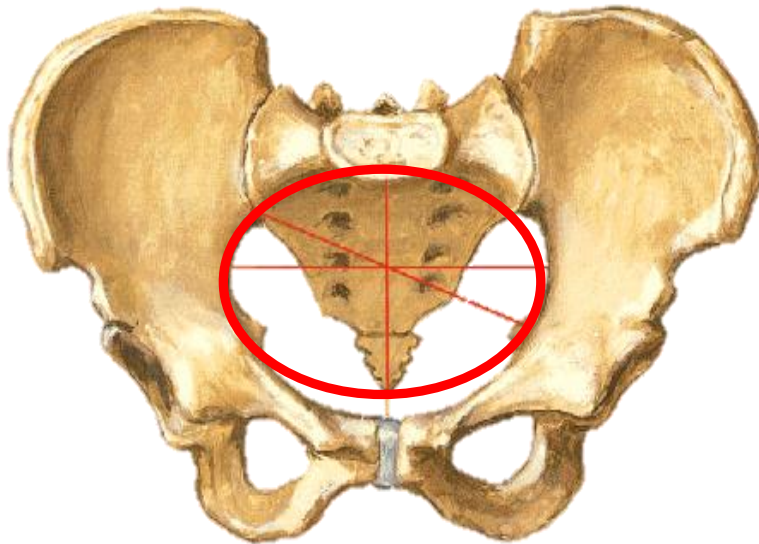




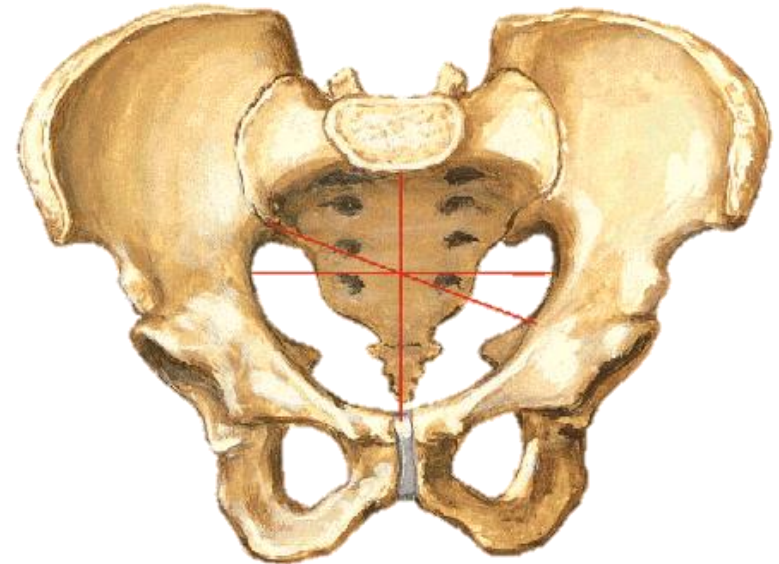




## PELVE FEMININA



## PELVE MASCULINA



## PARTO DE COCÓRAS



- Amplia o espaço de passagem em 20%
- Utiliza a força da gravidade
- São em torno de 30% mais rápidos
- São mais rápidos, fáceis e menos dolorosos
- A mulher se sente mais no controle



Banqueta para parto de cócoras



[www.drikacerqueira.com.br](http://www.drikacerqueira.com.br)

- **DEFINIÇÃO:** É a realização de um parto em qualquer local, utilizando-se de materiais improvisados;
- É um fenômeno fisiológico → Socorrista apenas auxilia no processo;







PELÉ SUMIU! APÓS PERDER OS BRAÇOS, ESTÁTUA DO REI NUNCA MAIS VOLTOU pág. 14

10  
ABR  
09

JORNAL DA

# Metrópole

## Parto no asfalto

A guardadora de carros Lucicleide da Anunciação Bispo deu à luz um menino prematuro, de pouco mais de 1 kg, em plena calçada da Praia de Ondina. Este foi o quarto parto de Lucicleide, 32 anos, sendo o segundo na rua. Ela nunca fez um exame pré-natal. Devido às fortes dores, Lucicleide não conseguiu pegar um ônibus e foi socorrida no chão pela médica fisiatra e ortopedista Lísia Ferreira Carneiro, 31 anos, também grávida de sete meses. O garoto nasceu sem pulsação e com cianose (pele arroxeada devido à falta de oxigênio). A mãe e o bebê foram levados para a UTI Neonatal da Maternidade José Maria de Magalhães, no Pau Miúdo.







# Posição do Feto



**BAHIANA**  
ESCOLA DE MEDICINA E SAÚDE PÚBLICA



**cefálica**



**pélvica**



**transversal**



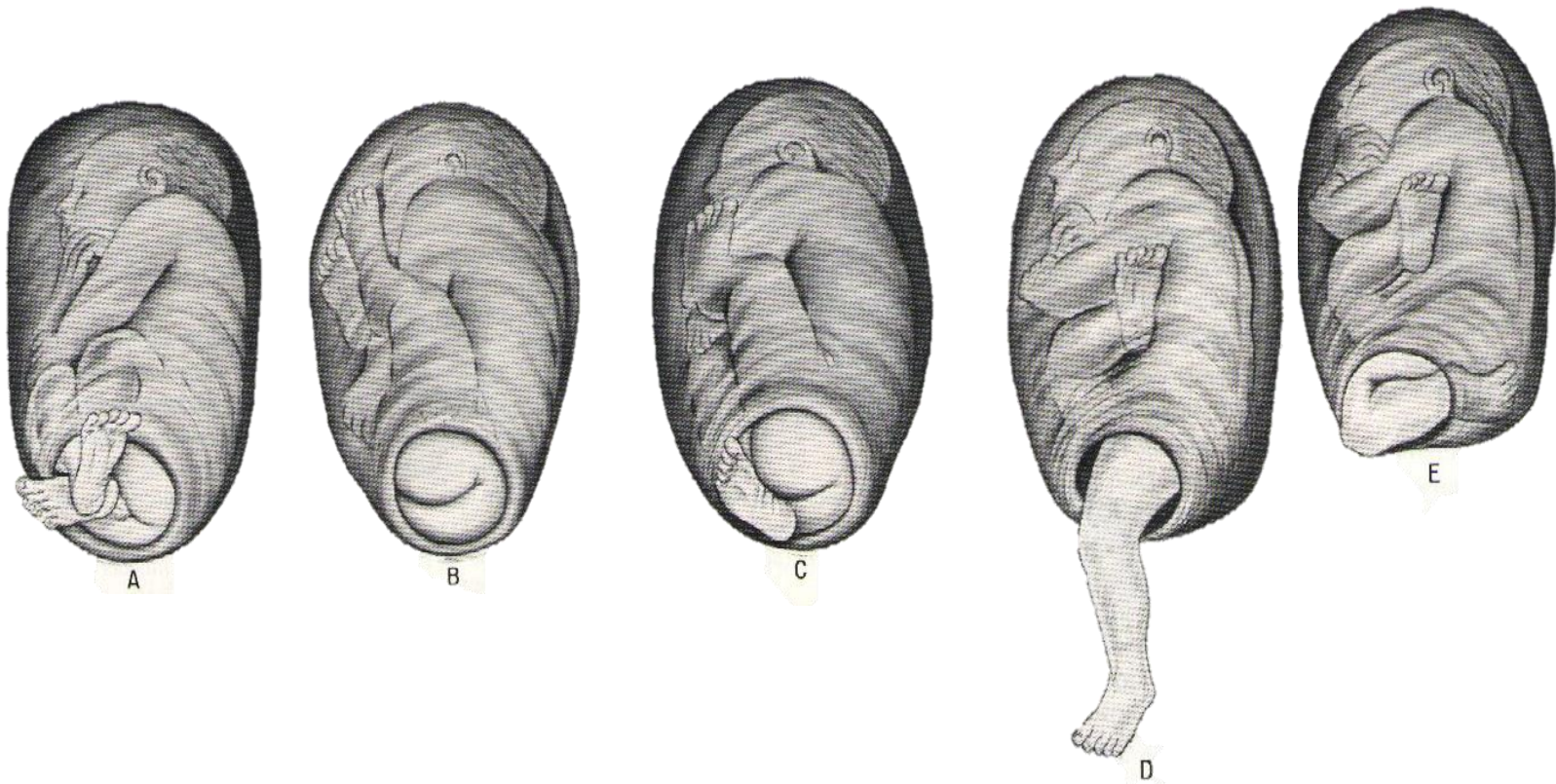
# Posição do Feto



**BAHIANA**  
ESCOLA DE MEDICINA E SAÚDE PÚBLICA



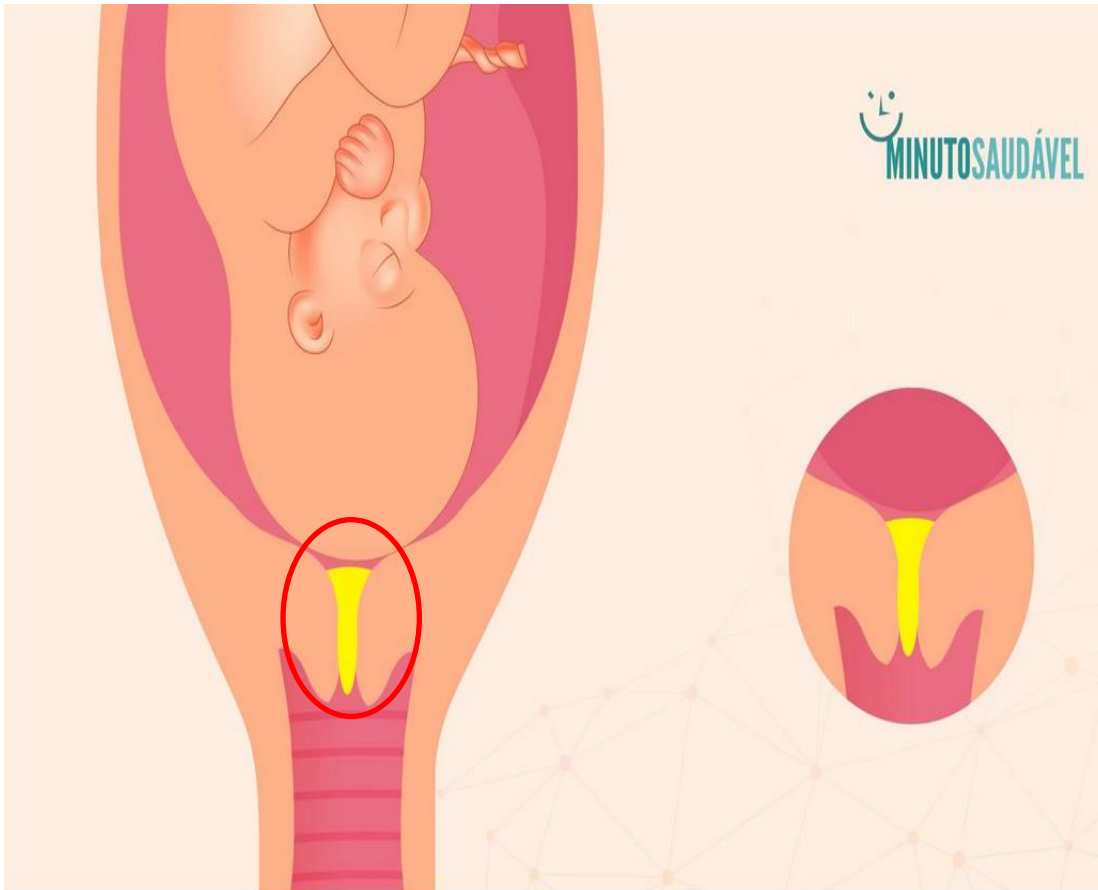
## Tipos de Apresentação Pélvicas:



# Sinais e sintomas do trabalho de parto



**BAHIANA**  
ESCOLA DE MEDICINA E SAÚDE PÚBLICA



# Cuidados com a Mãe



**BAHIANA**  
ESCOLA DE MEDICINA E SAÚDE PÚBLICA

**Identificar-se**

**Acalmar a  
mãe**

**Solicitar informações  
sobre a gravidez**

**Idade  
Gestacional  
e DPP;**

**Cartão da  
Gestante**

**Pré-natal;**

**Decúbito dorsal e em  
posição ginecológica**

**MMII  
separados e  
fletidos;**

**Solicitar que faça força,  
auxiliando o processo**

**Transportar para o  
hospital**





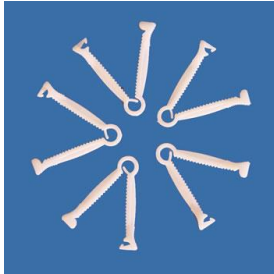
Panos Limpos

Barbante, linha,  
cordão ou fio  
dental

Tesoura, faca,  
canivete

Luvas ou saco  
plástico

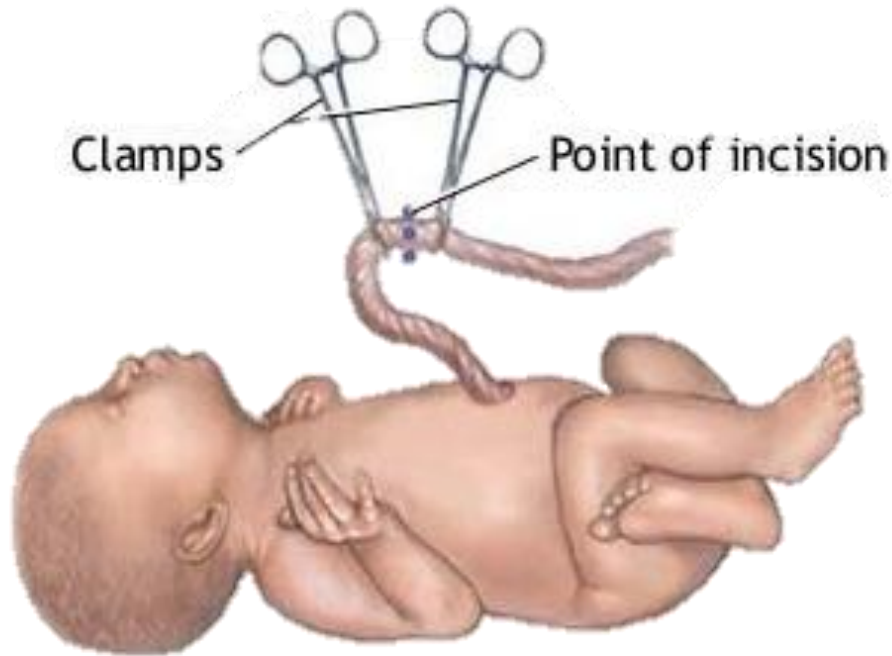
## – Clamp Umbilical;

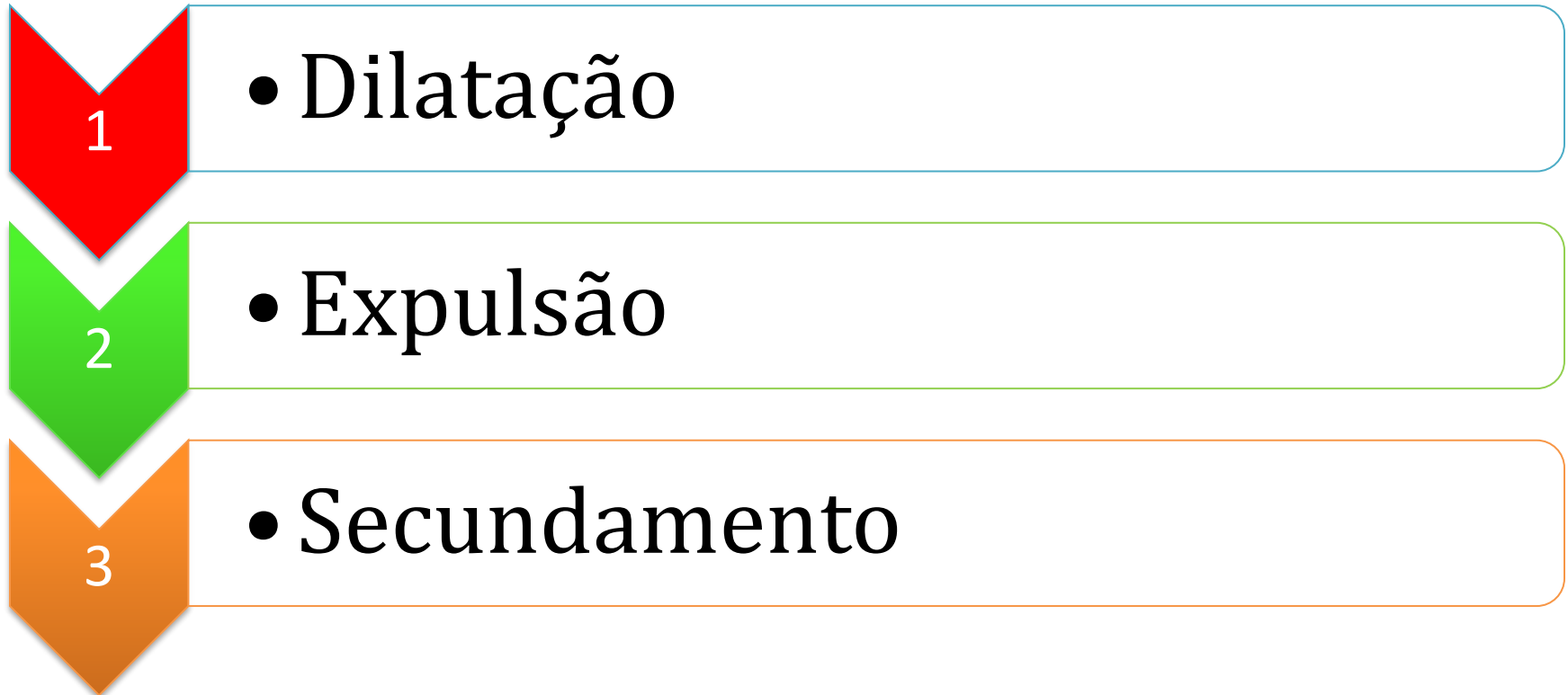


Neonate



## – Pinças Hemostáticas

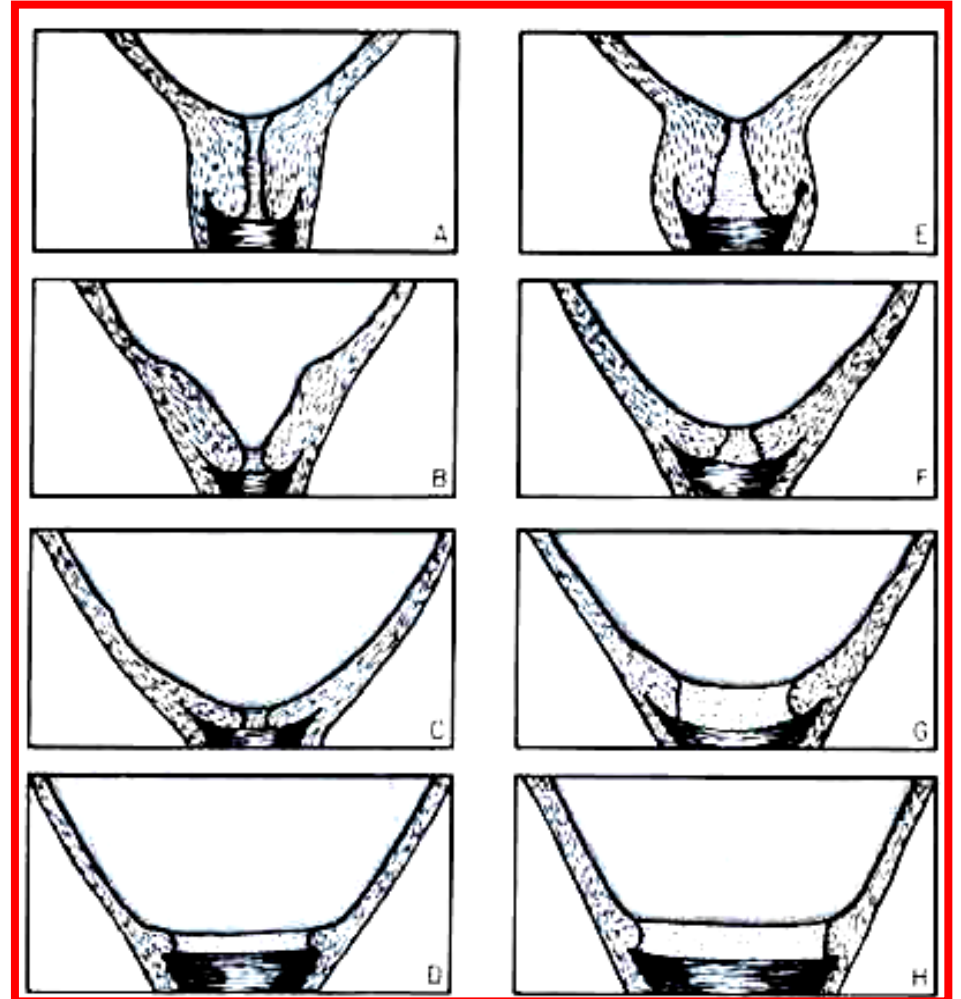






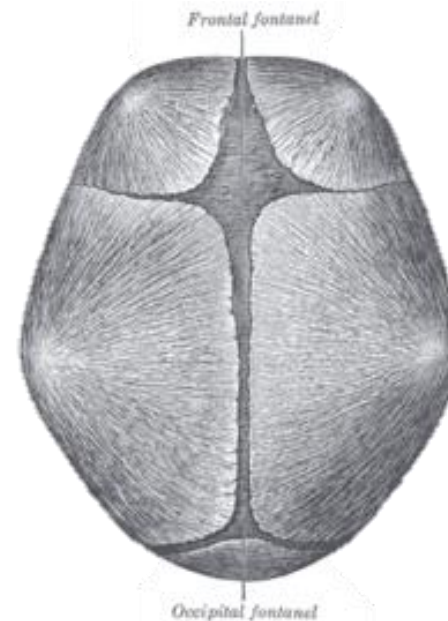
## DILATAÇÃO

- Fase em que o colo uterino se dilata (cerca de 2 a 10 cm);
- Características da contração: dor tipo cólica com frequência de 2 a 3 contrações em 10 minutos.



## EXPULSÃO

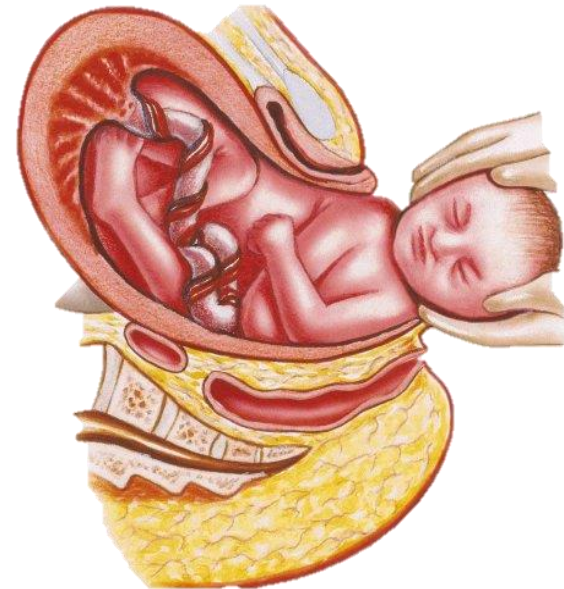
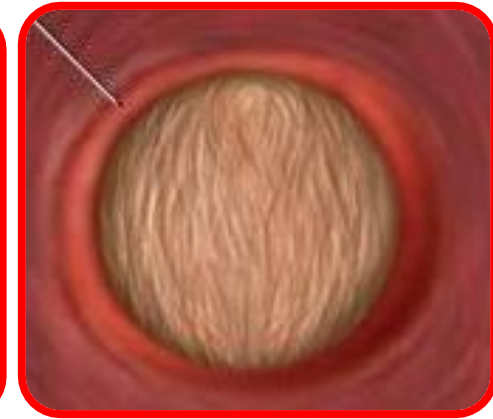
- Neste momento os materiais devem estar prontos;
- O RN não possui as suas fontanelas fechadas para facilitar a sua saída.



**Fontanela**

## EXPULSÃO

- Fase em que ocorrerá a saída do feto;
- Presença de dores mais intensas;
- Ocorre abaulamento da abertura vaginal e o coroamento (visualização do polo cefálico do feto);



# Fases do Parto

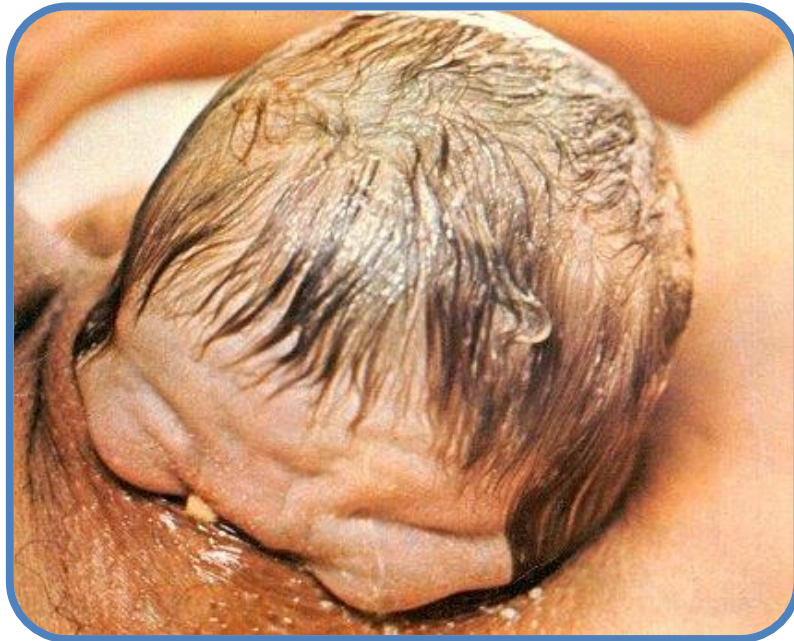


**BAHIANA**  
ESCOLA DE MEDICINA E SAÚDE PÚBLICA





## EXPULSÃO



## EXPULSÃO



## EXPULSÃO





# Fases do Parto



**BAHIANA**  
ESCOLA DE MEDICINA E SAÚDE PÚBLICA

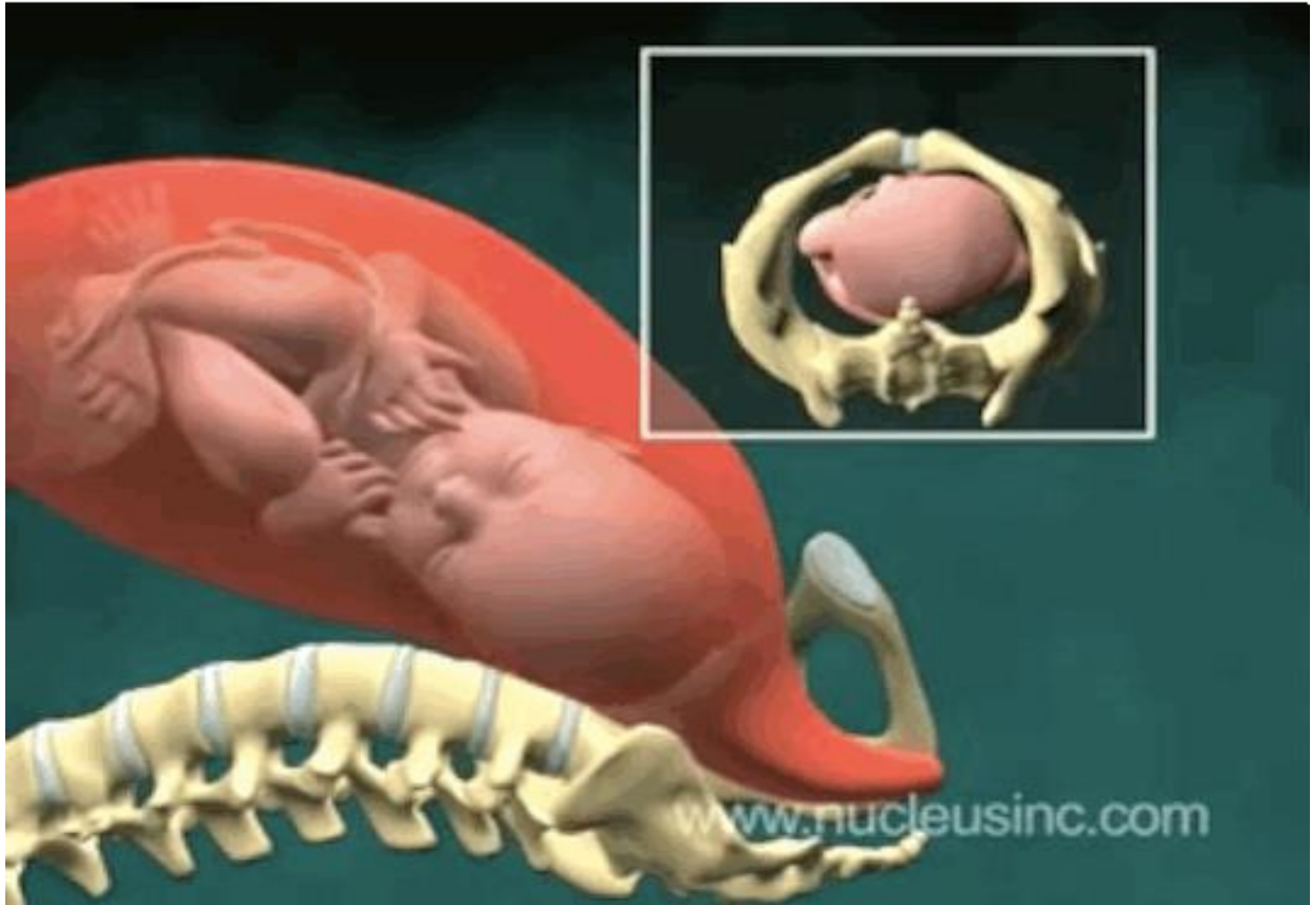




# Sequência completa



**BAHIANA**  
ESCOLA DE MEDICINA E SAÚDE PÚBLICA



# Como saber a posição do feto?



# Cuidados com o Recém-Nascido



**BAHIANA**  
ESCOLA DE MEDICINA E SAÚDE PÚBLICA

- Não puxá-lo;
- Evitar que a cabeça saia rápido demais;
- Atentar para a presença de circulares;
- Limpar o nariz e a boca (retirando secreções);
- Cuidado ao carregar;
- Aquecer o R.N.



# Cuidados com o Recém-Nascido



**BAHIANA**  
ESCOLA DE MEDICINA E SAÚDE PÚBLICA

- Realizar três nós no cordão umbilical e logo após cortar;
- Anotar a data e a hora do parto;
- Colocar a cabeça mais baixa que o corpo;
- Transportar para o hospital;





# Episiotomia



**BAHIANA**  
ESCOLA DE MEDICINA E SAÚDE PÚBLICA

- **DEFINIÇÃO:** Corte realizado na região do períneo indicados em casos específicos para evitar lacerações;
- Deve ser realizado com muita cautela;
- É necessário existir um cuidado muito rigoroso após a realização deste procedimento → risco de infecções e outras complicações;





- Não é um procedimento de PS;
- É um procedimento invasivo;
- Só deverá ser realizado por um médico.

- **DEFINIÇÃO:** é a sutura da incisão efetuada na região do períneo para ampliar o canal de parto;
- Cuidados para evitar infecções;







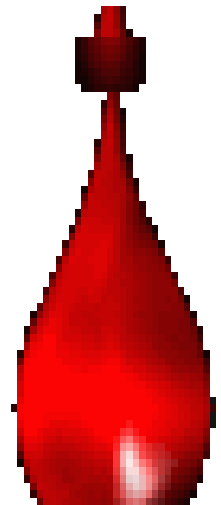
## PARTO DE GÊMEOS

- Serão realizados os mesmos procedimentos para o parto normal, porém todos serão duplicados.



## HEMORRAGIA

- É considerada normal uma perda de até 500 ml de sangue;
- Acima de 500 ml deve-se ficar atento;
- Causas: Atonia ou Hipotonia Uterina -> O útero não contrai ou não contrai o suficiente para causar vasoconstricção e impedir a hemorragia;
- Conduta:
  - ✓ Massagear o útero;
  - ✓ Usar bolsa de gelo;
  - ✓ Colocar o R.N. para mamar (liberação de ocitocina).





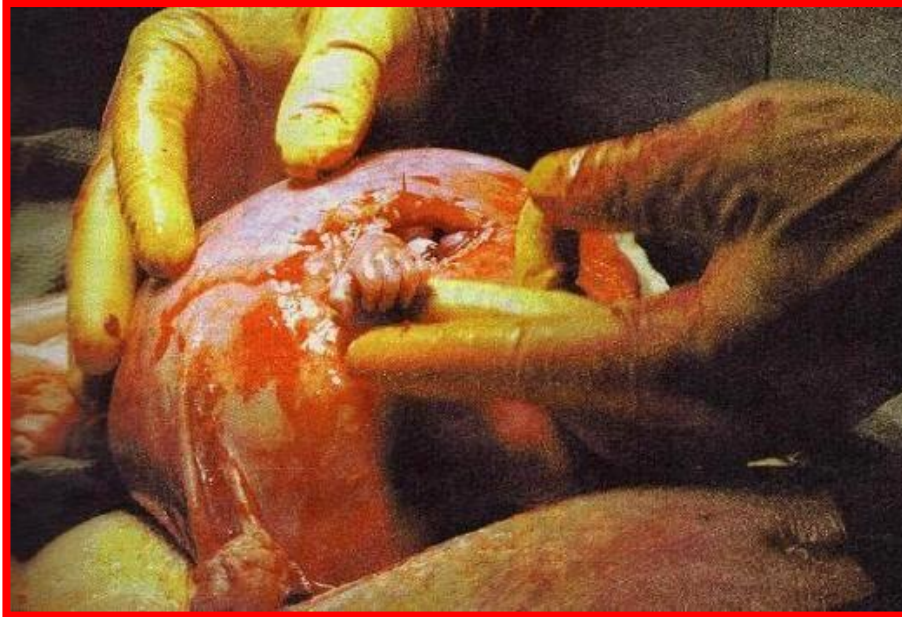
















**Separación de los músculos y apertura vertical del peritoneo**































1- Parto de emergência realizado pelos bombeiros dentro da ambulância - Larinha chegando na terra:

[https://www.youtube.com/watch?v=s55f72UVnyY&t=3s&has\\_verified=1](https://www.youtube.com/watch?v=s55f72UVnyY&t=3s&has_verified=1)

Duração: 2:50 minutos

2- Exclusivo: Policiais fazem parto de emergência:

[https://www.youtube.com/watch?v=3O9YEmpc\\_3c](https://www.youtube.com/watch?v=3O9YEmpc_3c)

Duração: 11:15 minutos

3- Parto de Córcoras em Goiânia: <https://www.youtube.com/watch?v=rFSz2WwXFHU>

Duração: 1:50 minutos

4- Nascimento da Sara (parto humanizado, domiciliar, na água):

[https://www.youtube.com/watch?v=5c\\_XqAAn30U](https://www.youtube.com/watch?v=5c_XqAAn30U)

Duração: 8:59

5- Meu parto normal - Mãe aos 17 :

<https://www.youtube.com/watch?v=oQ1sPprtrr4&t=370s>

Duração: 8:19 minutos



**OBRIGADO!**

*Salvador*  
*2023*