

BAHIANA
ESCOLA DE MEDICINA E SAÚDE PÚBLICA

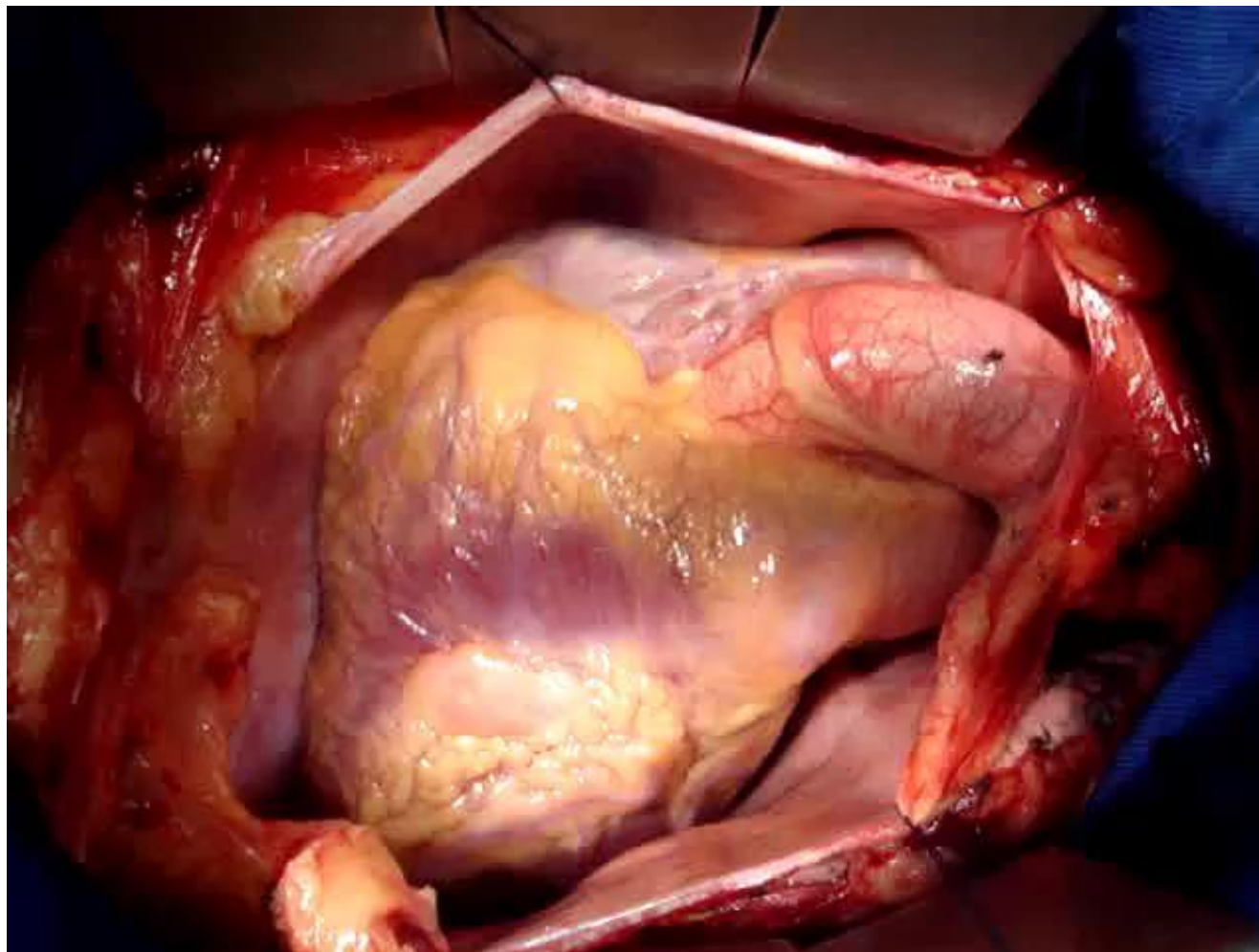




ATAQUE CARDÍACO

Professores: André Zimmermann, Epaminondas Mendes Junior, Kátia Alves

*Salvador
2023*



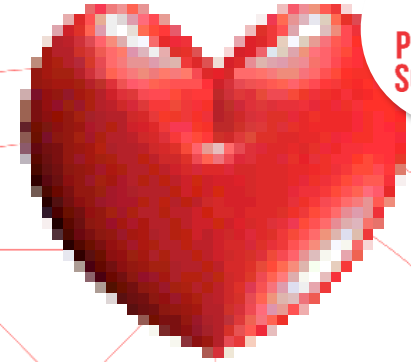
**PRIMEIROS
SOCORROS**

Curiosidades

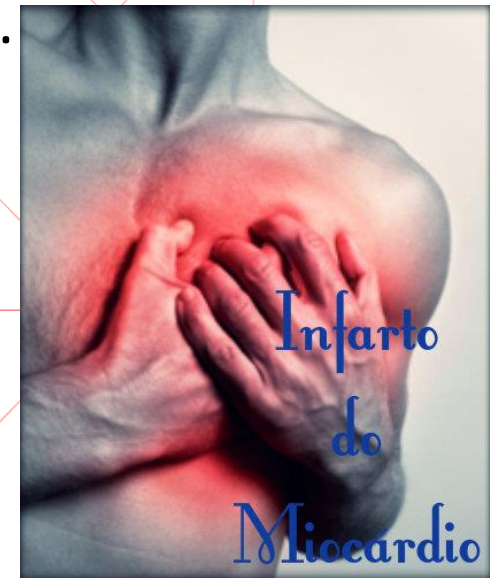


BAHIANA
ESCOLA DE MEDICINA E SAÚDE PÚBLICA

- Tem o tamanho do seu punho.
- Pesa aproximadamente 500 gramas.
- Bate de 60 a 90 vezes por minuto.
- Em um ano: 39 milhões de batimentos.




**PRIMEIROS
SOCORROS**



- As doenças cardíacas matam mais do que o câncer e a AIDS juntos!
- Responsável por 31% de mortes de todas as doenças do mundo (17,7 milhões de pessoas).
- No Brasil ocorrem 220 mil PCRs/ano, sendo 180 mil em ambiente pré-hospitalar.
- 80 mil não sobrevive.



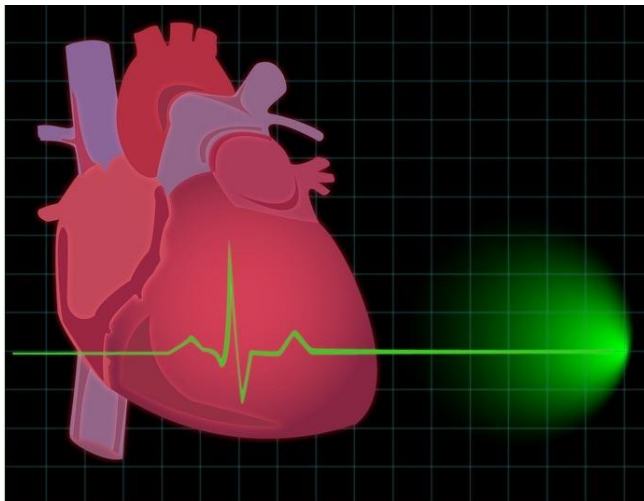
O Que é Ataque Cardíaco ?



BAHIANA
ESCOLA DE MEDICINA E SAÚDE PÚBLICA


**PRIMEIROS
SOCORROS**

- É um termo genérico para designar as doenças coronarianas.
- O **ataque cardíaco** ocorre quando o fluxo de sangue a uma seção do músculo do coração fica bloqueado total ou parcialmente.



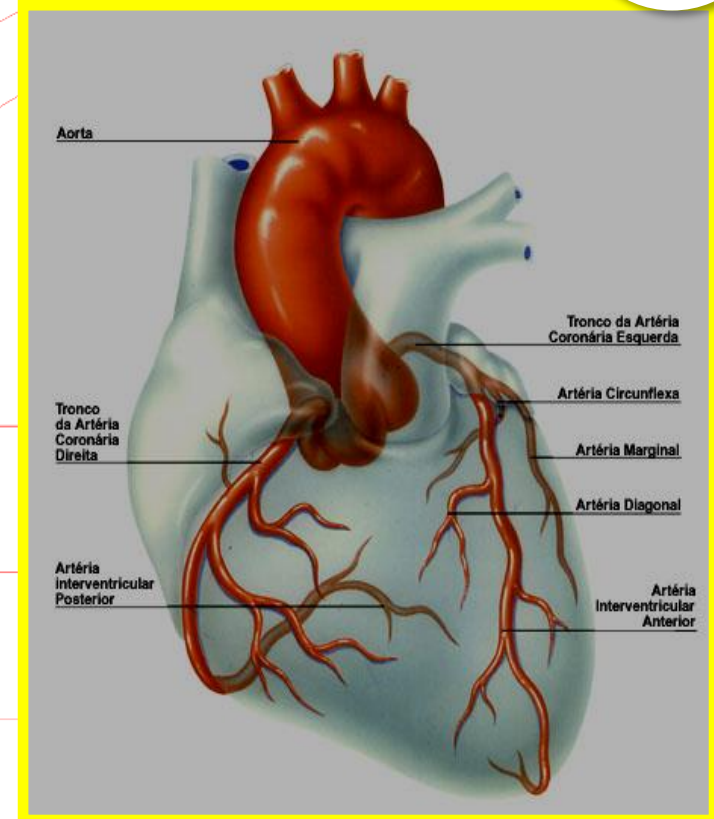
Doença Coronariana



BAHIANA
ESCOLA DE MEDICINA E SAÚDE PÚBLICA


**PRIMEIROS
SOCORROS**

- Caracterizada pela obstrução das artérias coronárias, resultando na diminuição do fluxo sanguíneo de tal maneira que o suprimento de oxigênio se torna insuficiente para o funcionamento normal do coração.



Doença Coronariana

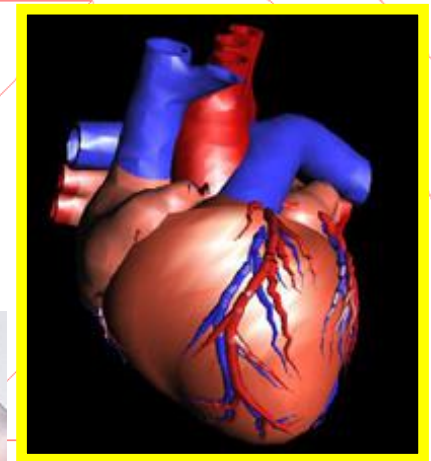
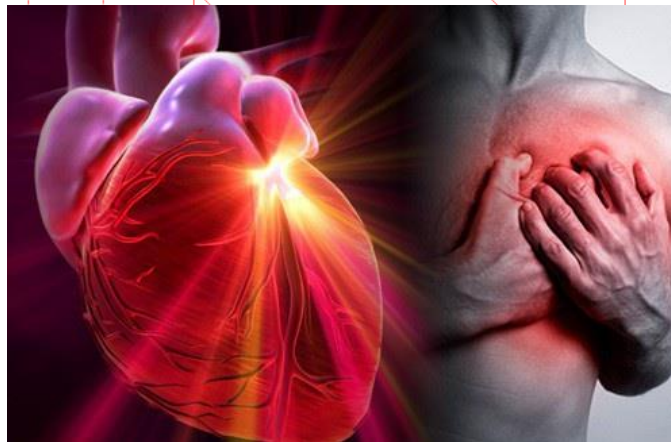


BAHIANA
ESCOLA DE MEDICINA E SAÚDE PÚBLICA


**PRIMEIROS
SOCORROS**

A Síndrome Coronariana Aguda possui três quadros clínicos importantes:

- **Angina de Peito**
- **Infarto Agudo do Miocárdio**
- **Morte Súbita**



Doença Coronariana

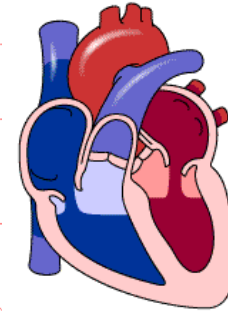


BAHIANA
ESCOLA DE MEDICINA E SAÚDE PÚBLICA


**PRIMEIROS
SOCORROS**

Fatores de Risco (modificáveis):

- Tabagismo
- Colesterol elevado
- Hipertensão arterial
- Falta de exercícios físicos



Doença Coronariana



BAHIANA
ESCOLA DE MEDICINA E SAÚDE PÚBLICA


**PRIMEIROS
SOCORROS**

Fatores de Risco (modificáveis):

- Estresse
- Álcool



Doença Coronariana

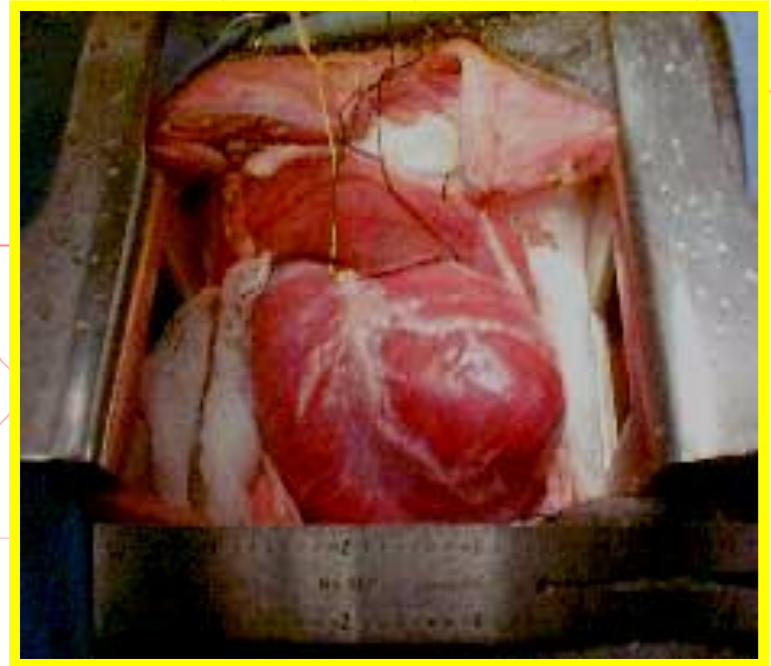


BAHIANA
ESCOLA DE MEDICINA E SAÚDE PÚBLICA


**PRIMEIROS
SOCORROS**

Fatores de Risco (não modificáveis):

- Idade avançada
- Sexo masculino
- Diabetes mellitus
- Hereditariedade (Genética)



Doença Coronariana



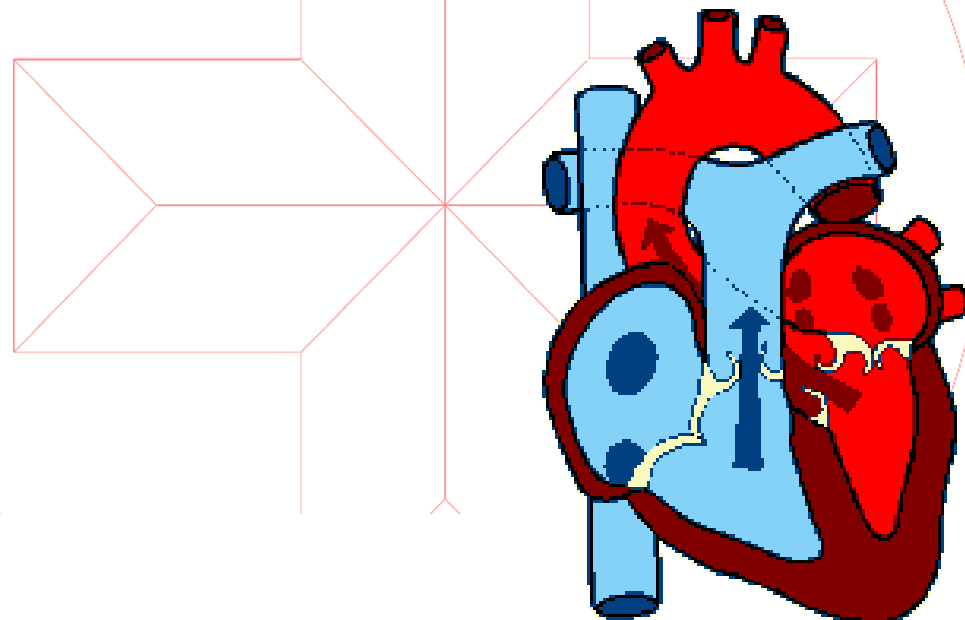
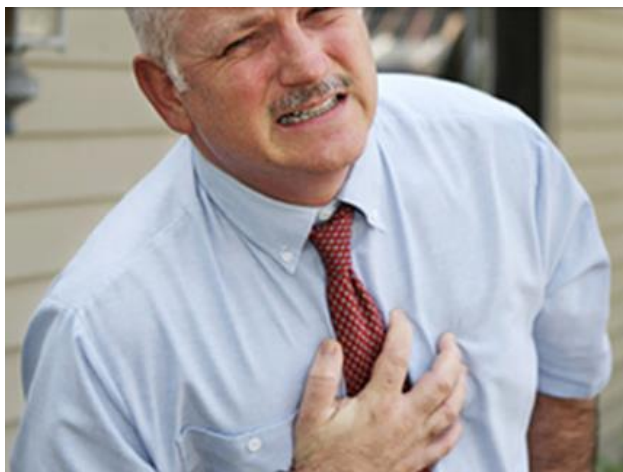
BAHIANA
ESCOLA DE MEDICINA E SAÚDE PÚBLICA


**PRIMEIROS
SOCORROS**

Angina de Peito:

Dor ou desconforto que surge no tórax, causada pela chegada insuficiente de sangue no miocárdio.

Existe um estreitamento na artéria coronária.



Doença Coronariana



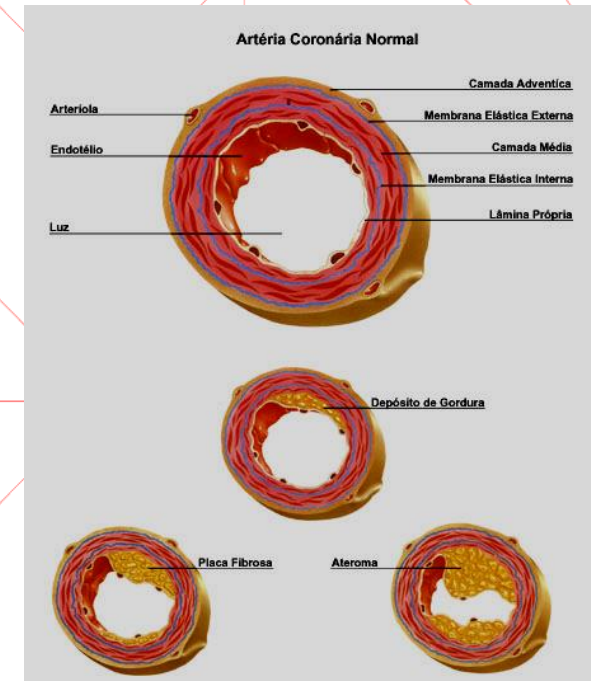
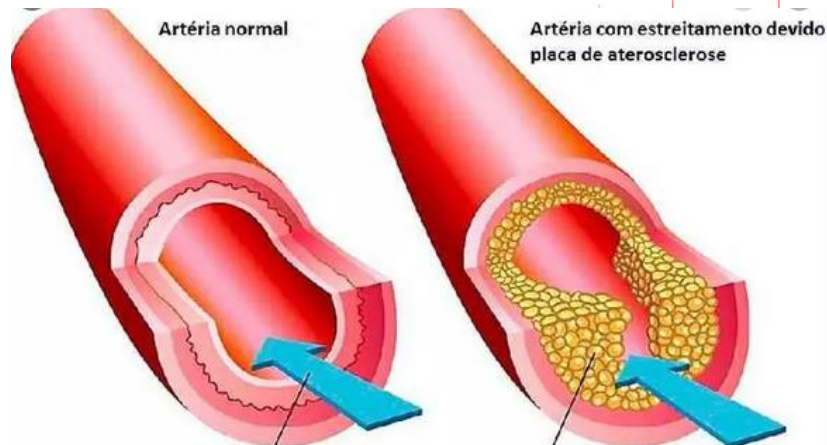
BAHIANA
ESCOLA DE MEDICINA E SAÚDE PÚBLICA


**PRIMEIROS
SOCORROS**

Angina de Peito:

Causas: Obstrução parcial das coronárias.

Aumento das necessidades de O_2 pelo coração.

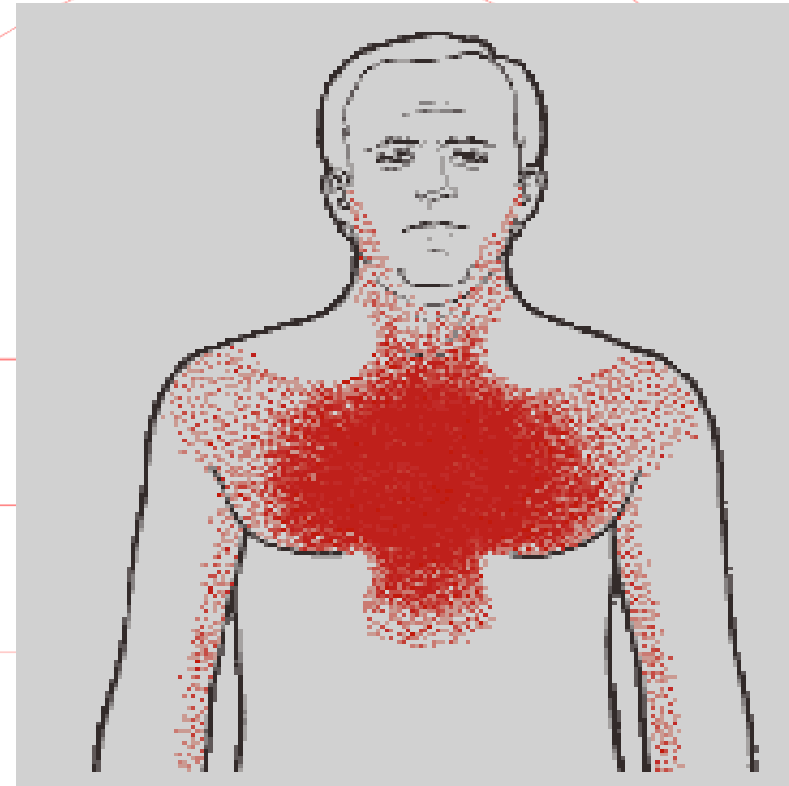


Angina de Peito:

Avaliação da dor: Dor em aperto, compressão ou queimação.

Desencadeada pelo exercício físico, alimentação ou estresse emocional.

Retroesternal, podendo irradiar-se para membro superior esquerdo, ombros, dorso, pescoço e mandíbula.



Doença Coronariana



BAHIANA
ESCOLA DE MEDICINA E SAÚDE PÚBLICA



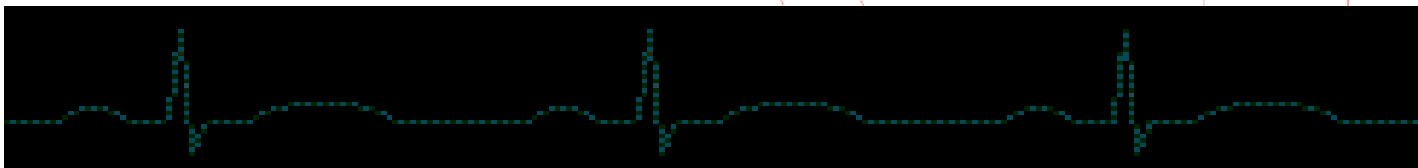
Infarto Agudo do Miocárdio

Definição:

Necrose (morte) de área do músculo cardíaco produzida por uma redução prolongada na irrigação sanguínea.

Existe uma obstrução total na artéria coronária.

Após 30-60 minutos de isquemia o miocárdio evolui para necrose.

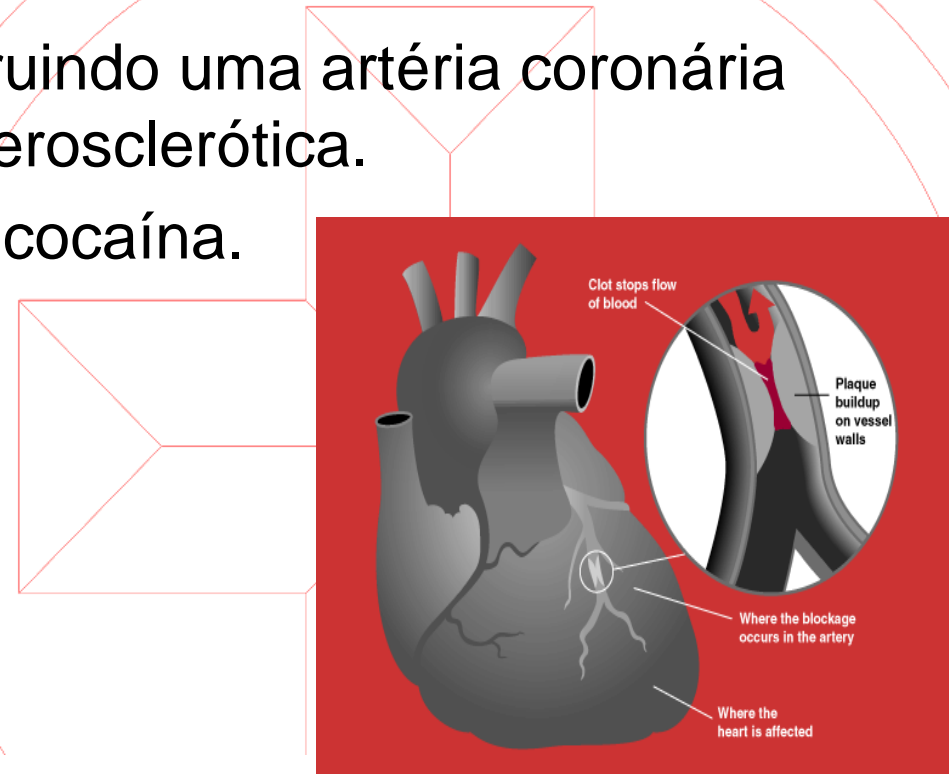


Infarto Agudo do Miocárdio:

Causas:

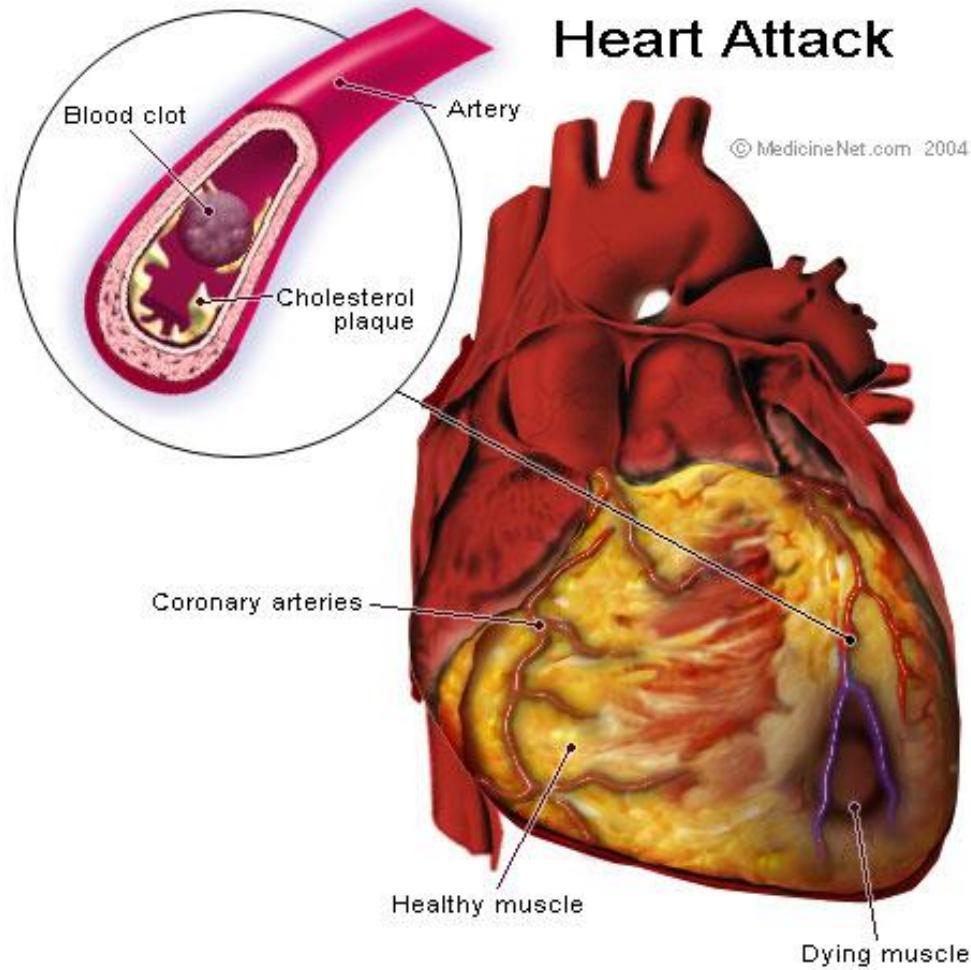
Trombo (coágulo) obstruindo uma artéria coronária acometida por lesão aterosclerótica.

Uso de drogas como a cocaína.



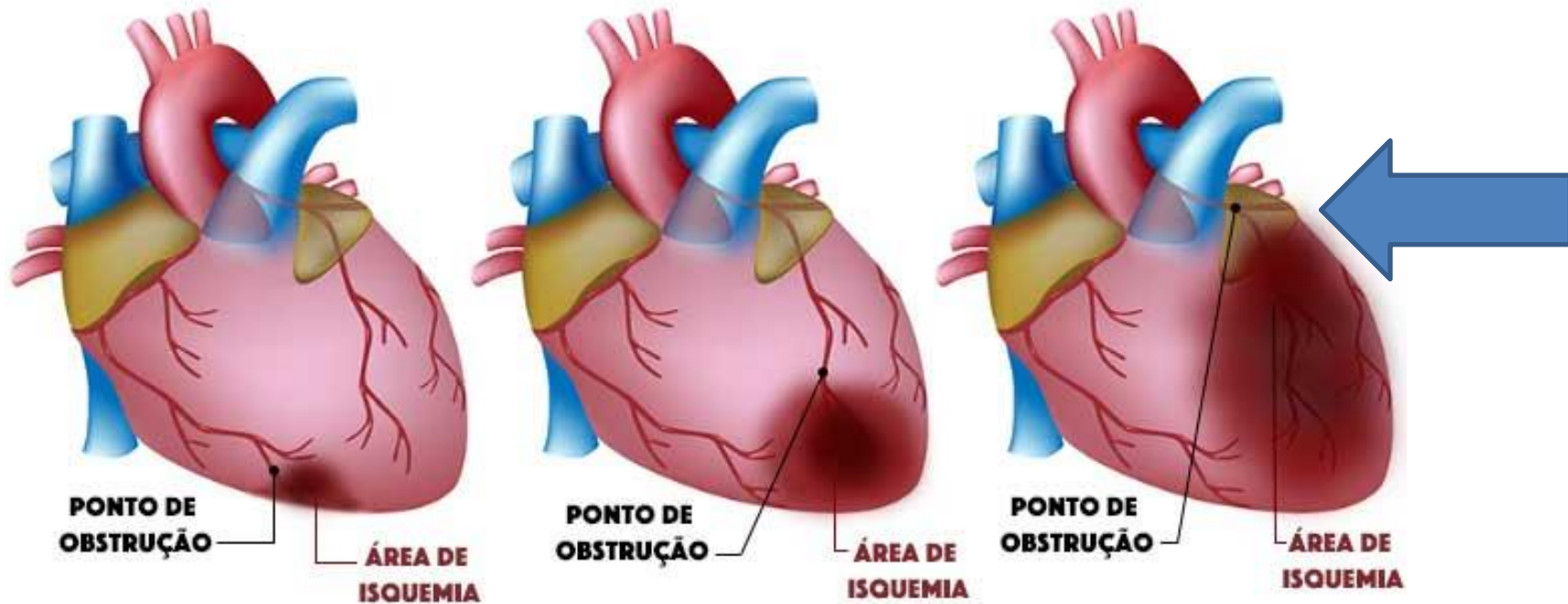


Heart Attack



INFARTO AGUDO DO MIOCÁRDIO

UNESP



Exames a serem realizados:



BAHIANA
ESCOLA DE MEDICINA E SAÚDE PÚBLICA


**PRIMEIROS
SOCORROS**

- Eletrocardiograma.
- Marcadores de necrose miocárdica :
Mioglobina, CK – MB e Troponinas





Infarto Agudo do Miocárdio:

- **Avaliação da vítima:**
 - Desconforto torácico (dor) semelhante a angina. De longa duração.
 - Pode haver dor epigástrica.
 - A dor pode se associar a vômitos, sudorese, ansiedade, inquietação e falta de ar.
 - Os sintomas podem ter início em repouso.
 - Diabéticos podem desenvolver IAM sem dor.

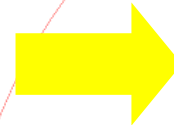




D.E.A.

Infarto Agudo do Miocárdio:

- **Complicações:**
 - Arritmias (elétrica)



Fibrilação Ventricular



- Falência cardíaca (mecânica)



Principal causa de morte

Doença Coronariana



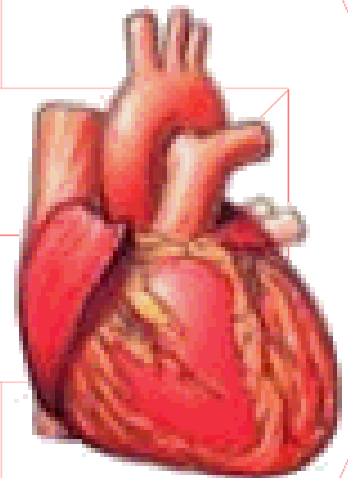
BAHIANA
ESCOLA DE MEDICINA E SAÚDE PÚBLICA



Angina de Peito X Infarto Agudo do Miocárdio:

Angina. Melhora da dor: - Repouso
- Oxigenioterapia
- Medicação

I.A.M. Não há melhora da dor: - Repouso
- Oxigenioterapia
- Medicamentos habituais.





Angina de Peito e Infarto Agudo do Miocárdio:

Conduta:

- Acione imediatamente o serviço de emergência, pois quanto mais rápido o paciente chegar no hospital de referência, maiores as possibilidades de reduzir a área de infarto.
- Manter a vítima em repouso absoluto.
- Caso o paciente torne-se inconsciente, abrir vias aéreas e assistir a respiração, verificando os dados vitais frequentemente.
- Afrouxe roupas apertadas no pescoço e cintura.



Doença Coronariana



BAHIANA
ESCOLA DE MEDICINA E SAÚDE PÚBLICA


**PRIMEIROS
SOCORROS**

Morte Súbita:

Definição:

Paciente com doença coronariana que evolui com quadro clínico de PCR.

Sinais e sintomas prévios podem não existir.

No Brasil: morrem 800 pessoas por dia.

O IAM é responsável por 29,4% de todas as mortes no Brasil.



**A vítima pode ser
reanimada e SALVA !!!!!**



Doença Coronariana



BAHIANA
ESCOLA DE MEDICINA E SAÚDE PÚBLICA


**PRIMEIROS
SOCORROS**

Morte Súbita:

Conduta:

Solicitar ambulância para o local.

Iniciar a RCP.

É fundamental que esse paciente tenha acesso precoce à desfibrilação e ao suporte avançado de vida.



DEA



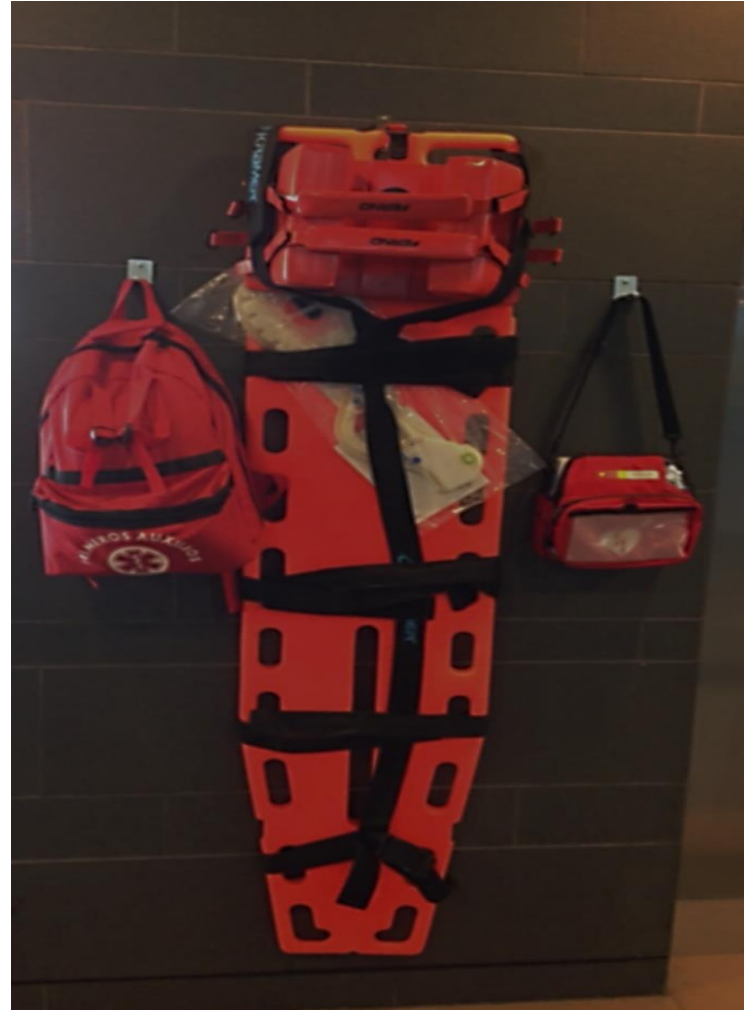
Quanto mais cedo maior o sucesso

- A morte das células do cérebro (neurônios) começa 3 minutos após a parada cardíaca.
- Quando mais rápido for o reconhecimento e o início da ressuscitação, maior a chance de sobrevivência.



Material de Emergência: Navio MSC Splendida

Prancha
Colar Cervical
Head Block
D.E.A.
Mochila



Aeroportos



Pontos Turísticos



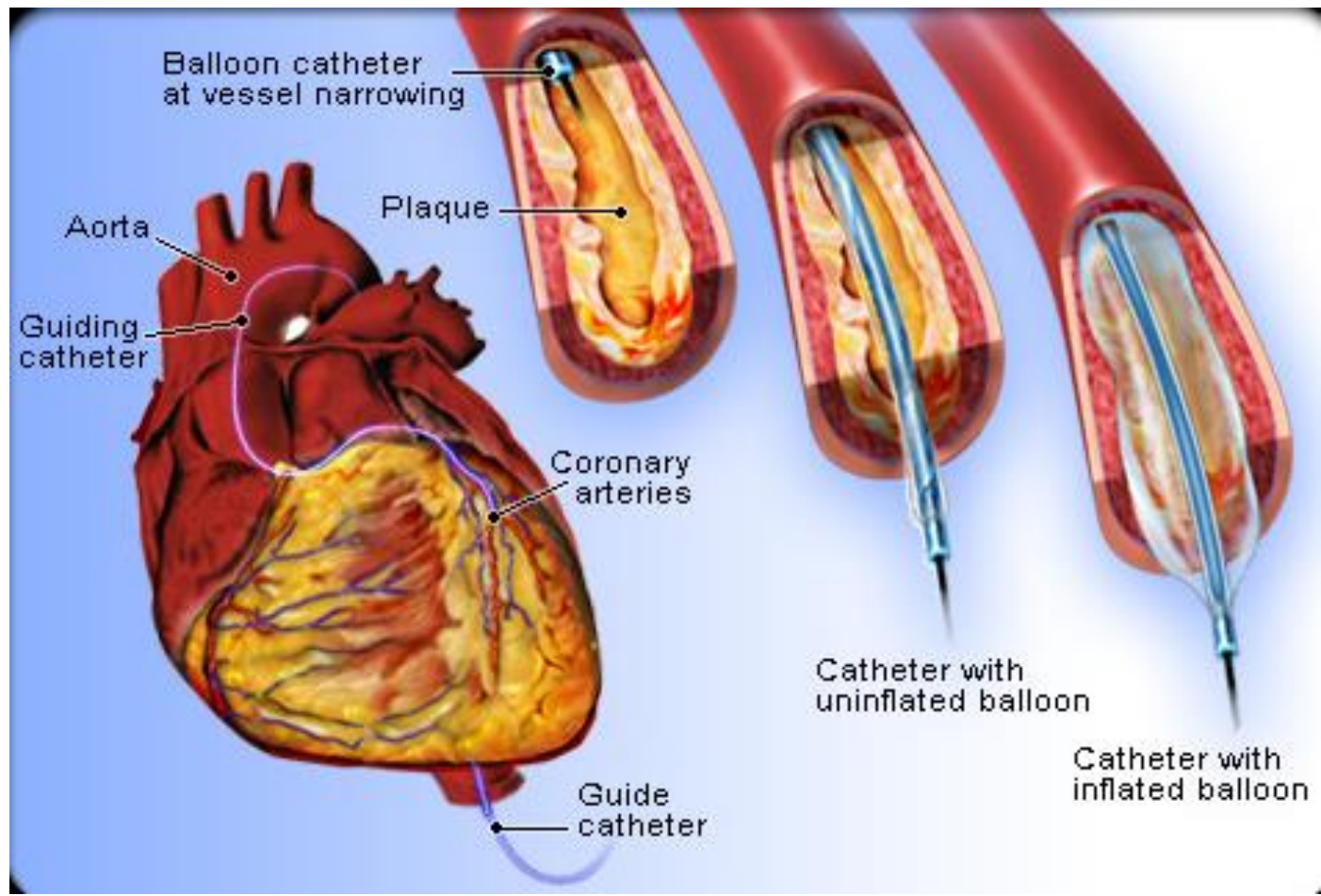
Estação de Trem

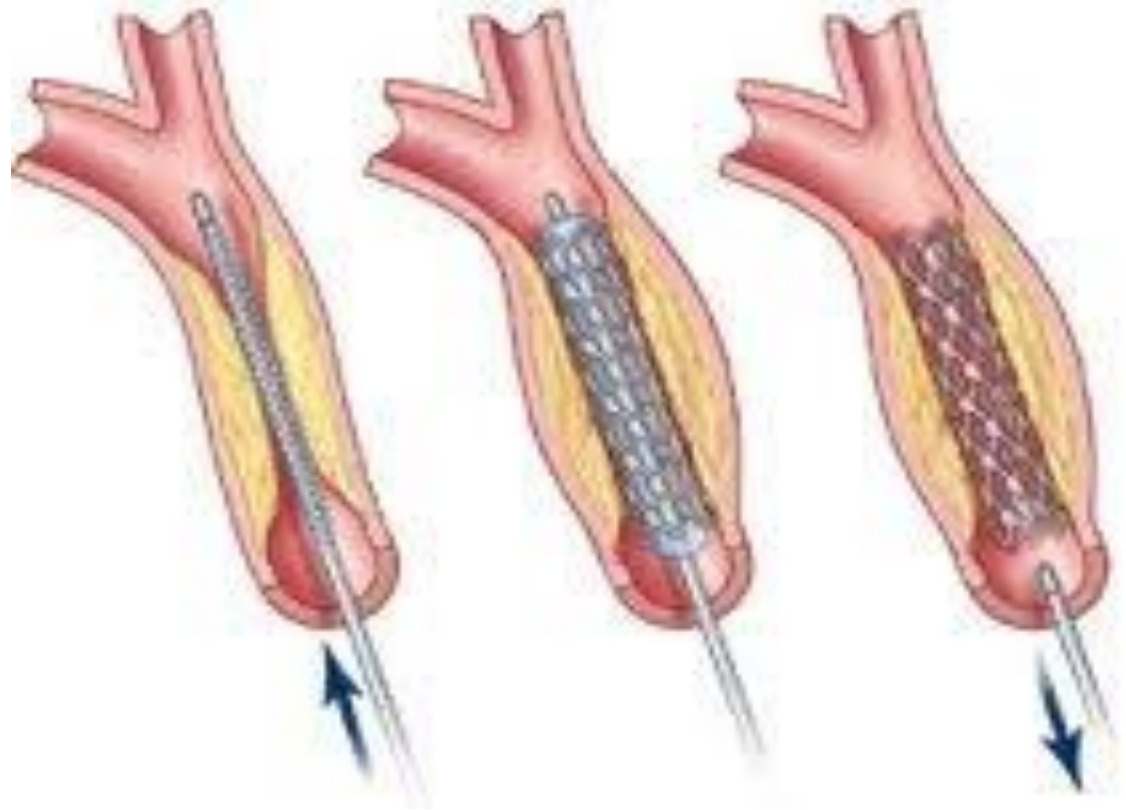
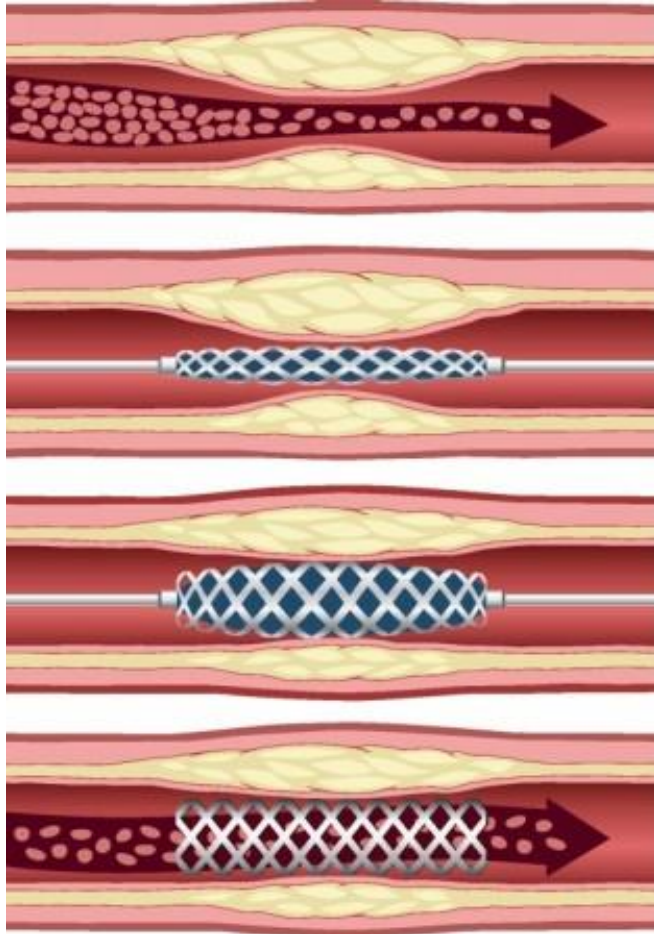


Ruas

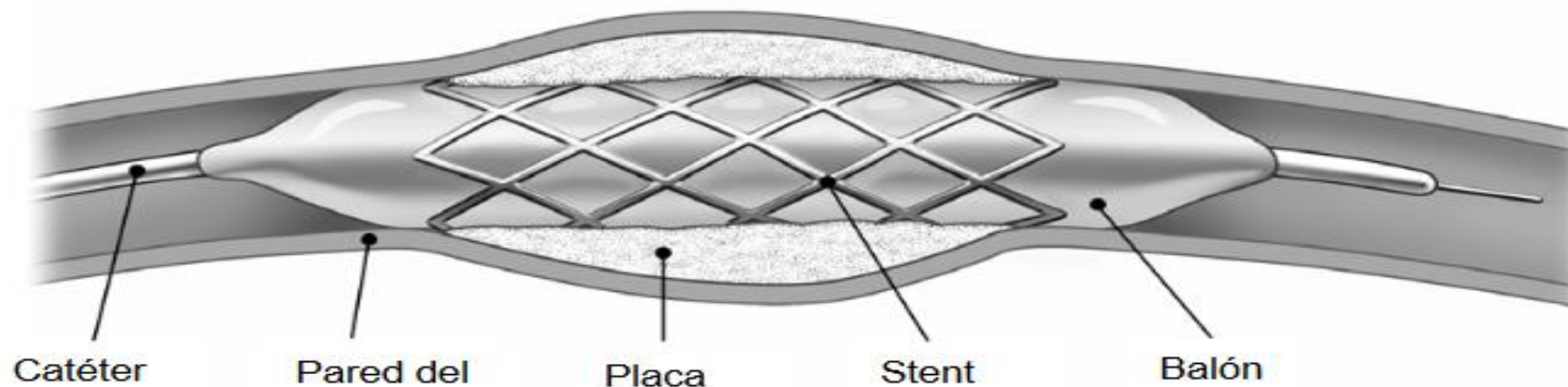








Arteria coronaria con stent





1- **ENCICLOPÉDIA DO CORPO HUMANO - HISTÓRIA DO CORPO** (Epis. Sob Pressão)

Duração: 23:18 minutos (Esse vídeo será passado na aula)

<https://www.youtube.com/watch?v=rnEafjgfQt0>

2- **Angioplastia Coronariana**

Duração: 3:20 minutos

<https://www.youtube.com/watch?v=z5kpglTHPRI>

3- **Cirurgia de Revascularização do Miocárdio (CRM)**

Duração: 4:33 minutos

<https://www.youtube.com/watch?v=wD5GO2rs36Y>

4- **Infarto: saiba como acontece um ataque cardíaco**

Duração: 3:03

<https://www.youtube.com/watch?v=INag1QZJ-Pk>

5- **Cardiômetro** <http://www.cardiometro.com.br/anteriores.asp>

Conheça o Cardiômetro (da Sociedade Brasileira de Cardiologia) que mede o número de mortes por doenças cardiovasculares no Brasil.



OBRIGADO!

Salvador
2023